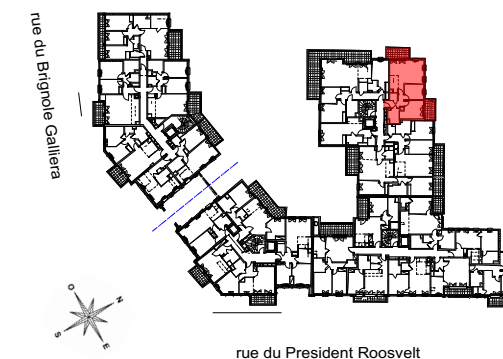


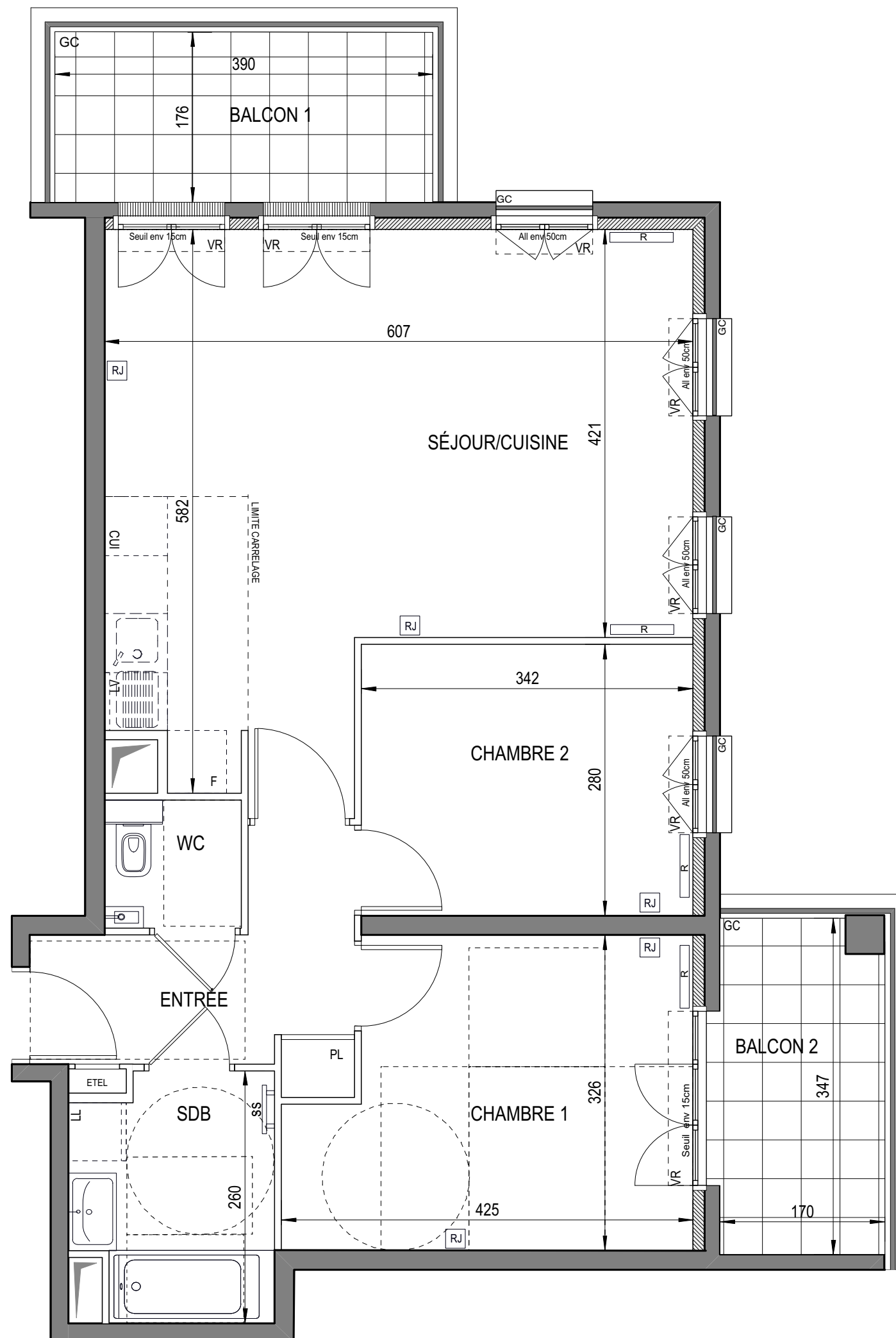


**CLAMART 92140**



## Hall C

APPARTEMENT DE 3 PIECES  
n° C12 au 1er Etage



|  |                            |
|--|----------------------------|
| ENTREE                                     | 5,95 m <sup>2</sup>        |
| SEJOUR / CUISINE                           | 29,55 m <sup>2</sup>       |
| CHAMBRE 1                                  | 12,35 m <sup>2</sup>       |
| CHAMBRE 2                                  | 9,55 m <sup>2</sup>        |
| SALLE DE BAIN                              | 5,10 m <sup>2</sup>        |
| WC   | 1,70 m <sup>2</sup>        |
| <b>SURFACE TOTALE HABITABLE</b>            | <b>64,20 m<sup>2</sup></b> |
| BALCON 1                                   | 6,80 m <sup>2</sup>        |
| BALCON 2                                   | 5,60 m <sup>2</sup>        |
| <b>SURFACE TOTALE HABITABLE ET ANNEXES</b> | <b>76,60 m<sup>2</sup></b> |

### LEGENDE

|           |                          |     |                    |
|-----------|--------------------------|-----|--------------------|
| RJ        | Prise RJ 45              | SS  | Sèche Serviette    |
| AV        | Allège Vitrée            | R   | Radiateur          |
| VR        | Volet Roulant            | R   | Réfrigérateur      |
| GC        | Garde Corps              | LV  | Lave Vaisselle     |
| [Pattern] | Soffite / faux plafond   | LL  | Lave Linge         |
| ETEL      | Esp techn. elect. du lgt | C   | Cuisson            |
| PL        | Placard                  | TRI | Tri selectif       |
| RP        | Robinet de puisage       | --- | Retombée de poutre |

Indice A 25 Octobre 2019

Echelle : 0 0,5 1 2m

**MARC FARCY ARCHITECTE**



Nota : Les surfaces des placards sont comprises dans celles des pièces où ils se situent. Des modifications sont susceptibles d'être apportées à ce plan en fonction des nécessités techniques et réglementaires de la réalisation, tant en ce qui concerne les dimensions libres que l'équipement. Les soffites, faux-plafonds, retombées, gaines techniques, canalisations, trappes de visite, descentes d'eaux pluviales, équipement électriques, ne sont pas systématiquement représentés ou le sont à titre indicatif. Les dimensions et les implantations des appareils de chauffage, lorsqu'ils sont représentés, sont indicatifs et seront soumis à la conformité de l'étude thermique.